

Podrobný podélný profil: TRASA CYKLOSTEZKA-6 M 1:500/50
Rozsah: km 0,00000 - km 0,29391

SKLONOVÉ POMĚRY:

SROVNÁVACÍ ROVINA:

ZMĚNA PŘÍČ. SKLONU:

KÓTY NIVELETY:

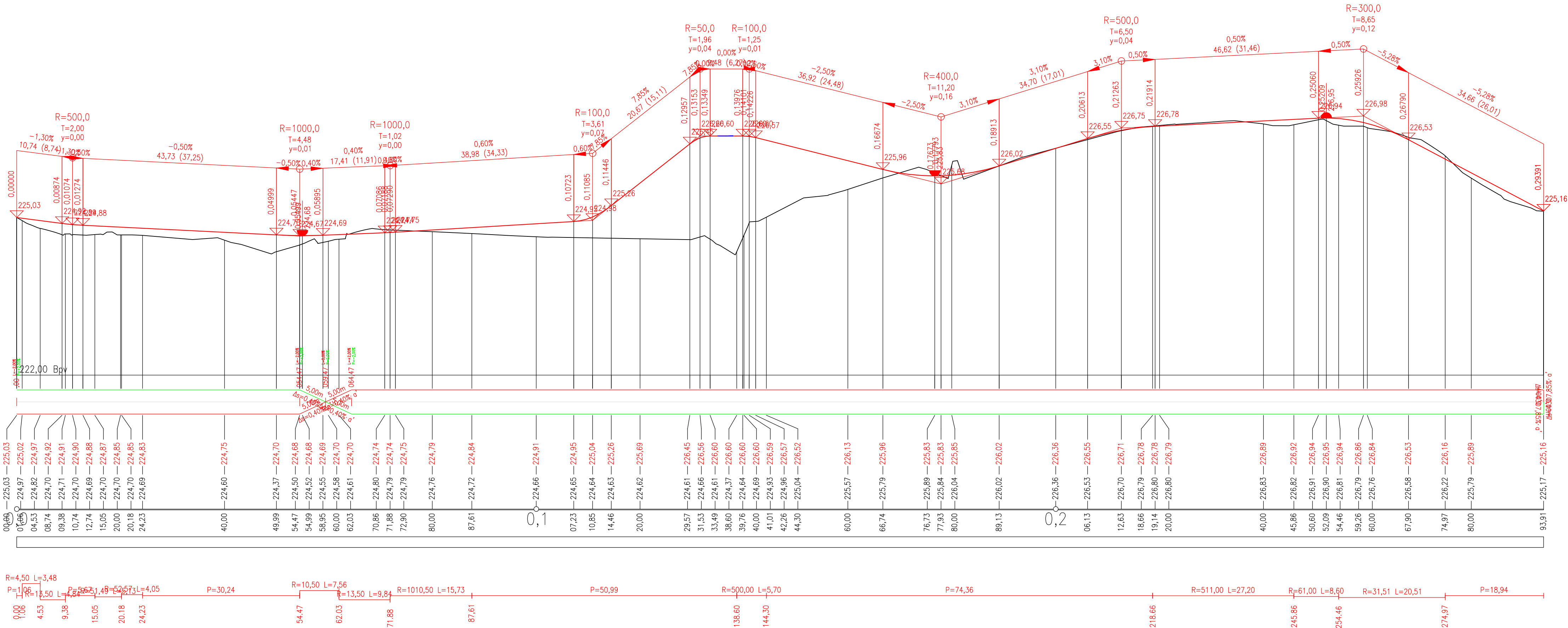
KÓTY TERÉNU:

STANIČENÍ:

VZDÁLENOST PŘ. ŘEZŮ:

STANIČENÍ PŘ. ŘEZŮ:

SMĚROVÉ POMĚRY:



PDPS

00	30.06.2023		PRVNÍ VYDÁNÍ
Č. REV. :	DATUM :	DATUM SCHVÁLENÍ :	OBSAH :



VECTURA Pardubice, s.r.o.
17. listopadu 233, Pardubice, 530 02

www.vecturapardubice.cz
email: info@vecturapardubice.cz

ZODPOVĚDNÝ PROJEKTANT: Ing. Ondřej Kvaček	VÝPRACOVAL: Ing. Matěj Slováček	KONTOLOVAL: Ing. Ondřej Kvaček
INVESTOR: Pardubický kraj, Komenského náměstí 125, 532 11 Pardubice	DATUM: 07/2025	FORMÁT: 840x297
KRAJ: Pardubický	MĚŘÍTKO: 1:500/50	STUPEŇ: PDPS
SOUBOR STAVEB: SO 101 - Komunikace a zpevněné plochy	ČÍSLO ZAKÁZKY: 1244-24-PDPS	ČÍSLO SOUPRAVY: ČÍSLO VÝKRESU:
NÁZEV STAVBY: NPK a.s., Pardubická nemocnice, rozšíření parkovací kapacity - Kyjevská, Pardubice		
NÁZEV VÝKRESU: Podélný profil - cyklostezka		D.1.3.2